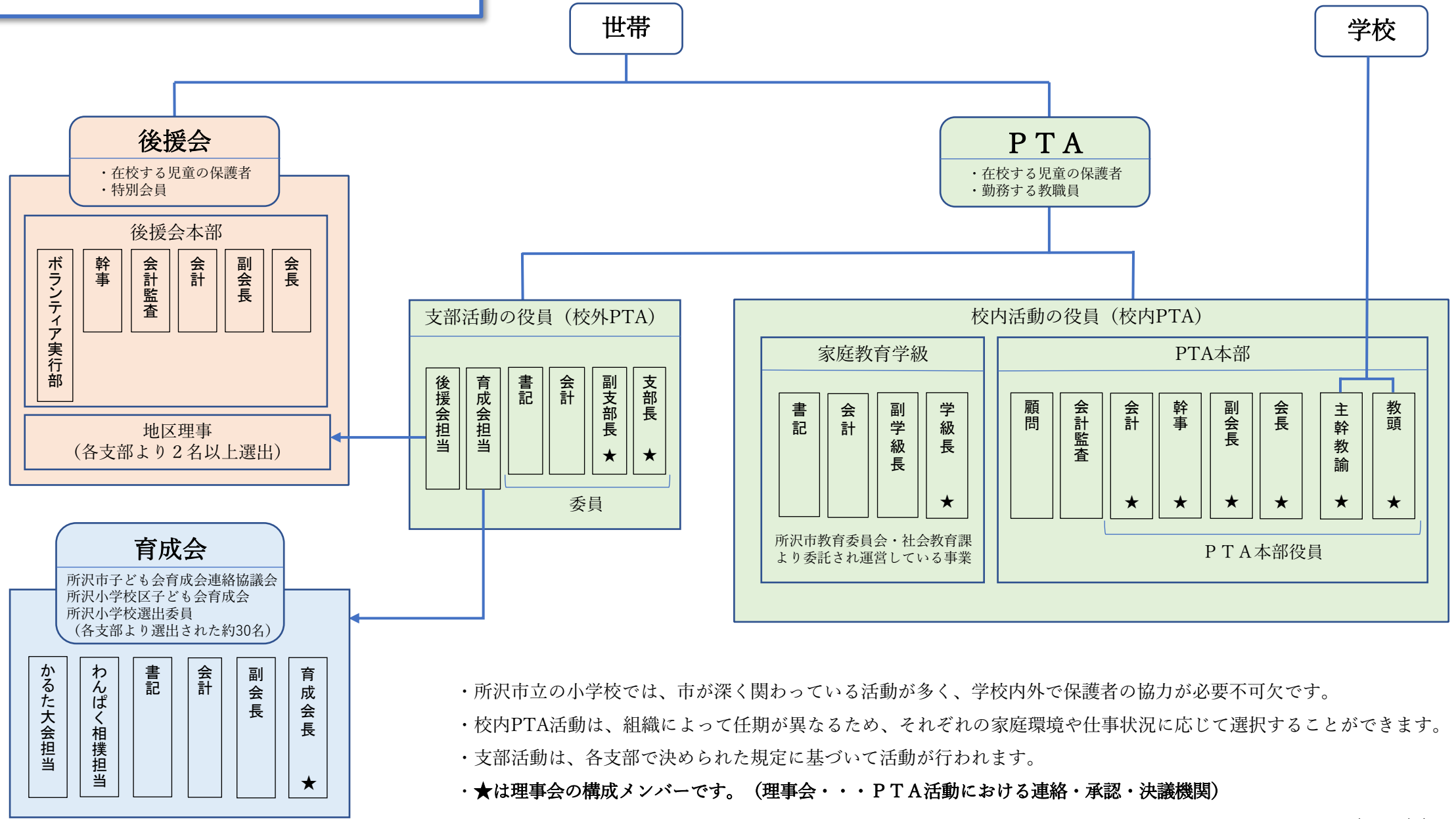


所沢小学校の保護者が関わる組織・役員の構図



- ・ 所沢市立の小学校では、市が深く関わっている活動が多く、学校内外で保護者の協力が必要不可欠です。
- ・ 校内PTA活動は、組織によって任期が異なるため、それぞれの家庭環境や仕事状況に応じて選択することができます。
- ・ 支部活動は、各支部で決められた規定に基づいて活動が行われます。
- ・ ★は理事会の構成メンバーです。(理事会・・・PTA活動における連絡・承認・決議機関)